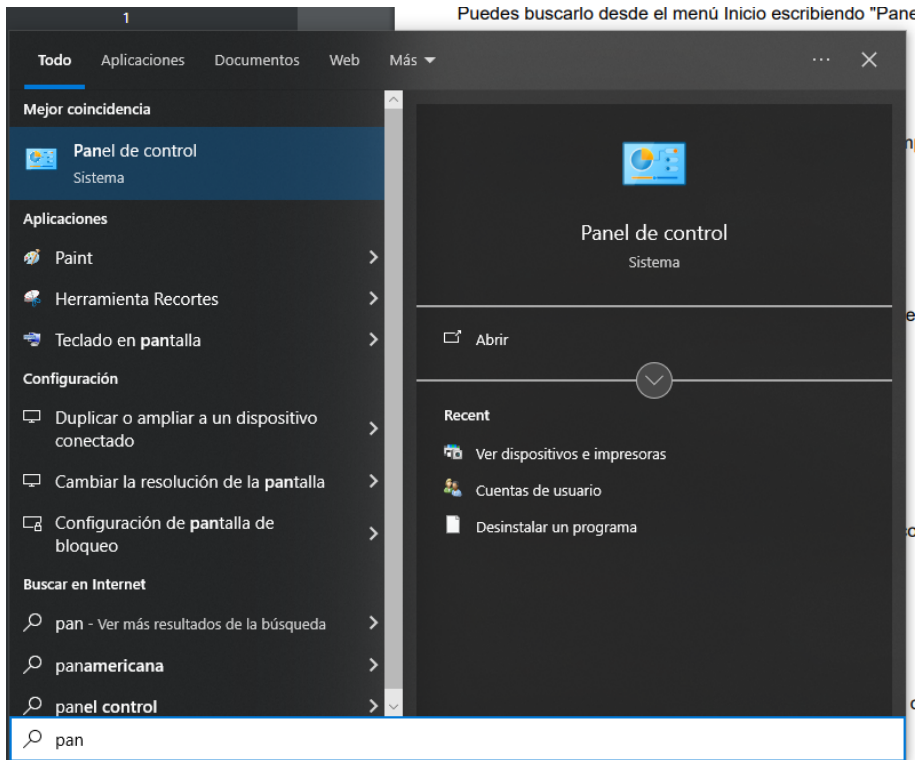


Guía profesional para configurar la calidad óptima de impresión

Paso 1: Abrir el Panel de control

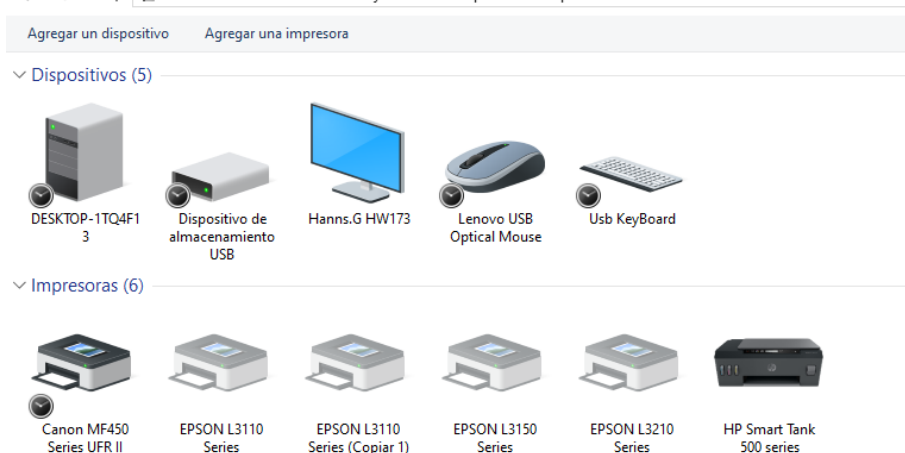
Haz clic en el boton de inicio y escribe 'Panel de control'. Selecciona la opcion que aparece en la lista.



Busqueda del Panel de control en Windows

Paso 2: Ir a Dispositivos e impresoras

Una vez en el Panel de control, haz clic en 'Dispositivos e impresoras'.

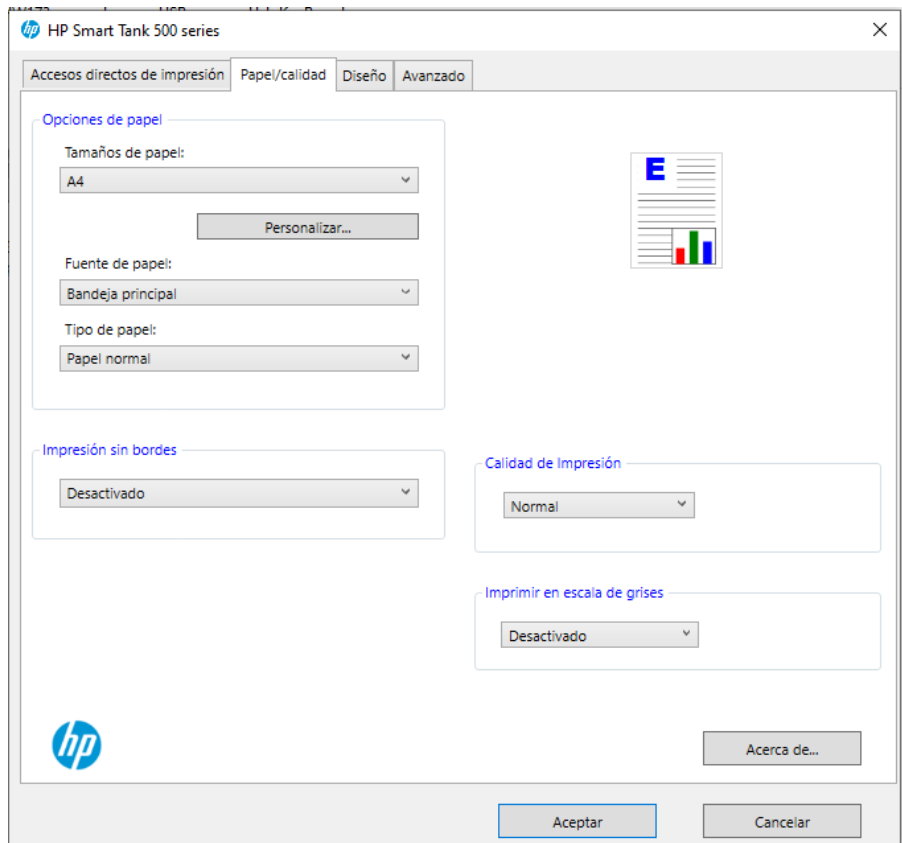


Vista de impresoras instaladas - Seleccionar HP Smart Tank 500

Guía profesional para configurar la calidad óptima de impresión

Paso 3: Preferencias de impresion

Haz clic derecho sobre la impresora HP Smart Tank 500 y selecciona 'Preferencias de impresion'. Luego, dirígete a la pestaña 'Papel/calidad'.

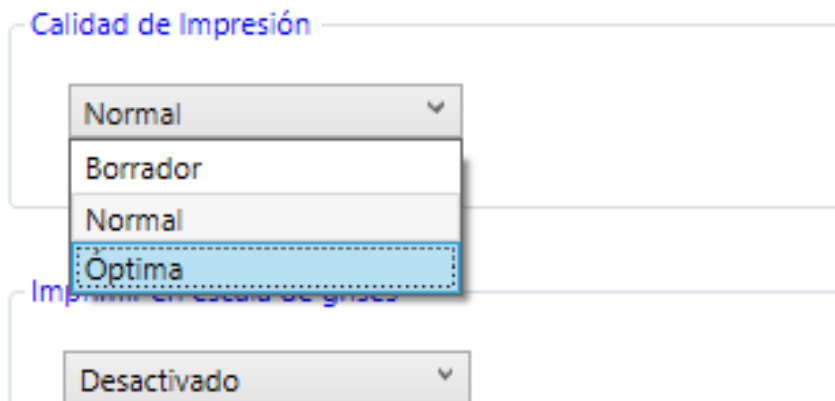


Preferencias de impresion - pestaña Papel/calidad

Paso 4: Establecer calidad optima

En la seccion 'Calidad de impresion', selecciona la opcion 'Optima' del menu desplegable. Asegurate de hacer clic en 'Aplicar' y luego en 'Aceptar' para guardar los cambios.

Guía profesional para configurar la calidad óptima de impresión



Selección de calidad de impresión: Optima

Resultado

La calidad de impresión ha sido configurada como predeterminada. Esto aplicará a todas las futuras impresiones desde tu PC en esta impresora.